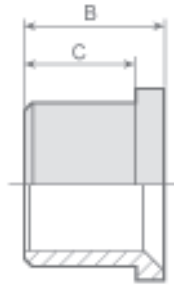


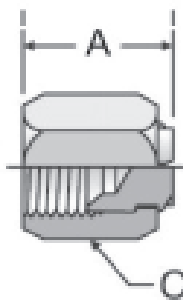
Anilha de encosto para conexão JIC 37°

Para tubos com medidas métricas ou em polegadas



∅ ext.do tubo mm	pol	∅ rosca	∅ rosca JIC37°	B	C	código para pedidos	
						mm	pol
6	1/4	7/16 - 20	7/16 - 20	10,4	6,8	AJA 6	AJA 1/4
8	5/16	1/2 - 20	1/2 - 20	11,2	7,1	AJA 8	AJA 5/16
10	3/8	9/16 - 18	9/16 - 18	12,7	8,4	AJA 10	AJA 3/8
12	1/2	3/4 - 16	3/4 - 16	14,2	8,6	AJA 12	AJA 1/2
14	5/8	7/8 - 14	7/8 - 14	16,8	10,7	AJA 14	AJA 5/8
15		7/8 - 14		16,8	10,7	AJA 15	–
16		7/8 - 14		16,8	10,7	AJA 16	–
18	3/4	1.1/16 - 12	1.1/16 - 12	17,3	10,7	AJA 18	AJA 3/4
20		1.1/16 - 12		17,3	10,7	AJA 20	–
25	1	1.5/16 - 12	1.5/16 - 12	19,8	12,7	AJA 25	AJA 1
30	1.1/4	1.5/8 - 12	1.5/8 - 12	23,1	15,2	AJA 30	AJA 1.1/4
32		1.5/8 - 12		23,1	15,2	AJA 32	–
38	1.1/2	1.7/8 - 12	1.7/8 - 12	28,4	19,8	AJA 38	AJA 1.1/2

Obturador JIC 37°



∅ rosca pol	C pol	A pol	pressão máx.trabalho bar	código para pedidos
1/8	3/8	0,60	510	AJOB 6
3/16	7/16	0,66	510	AJOB 8
1/4	9/16	0,67	510	AJOB 10
5/16	5/8	0,77	410	AJOB 12
3/8	11/16	0,81	410	AJOB 14
1/2	7/8	0,94	410	AJOB 15
5/8	1	1,07	340	AJOB 16
3/4	1.1/4	1,24	340	AJOB 18
7/8	1.3/8	1,26	340	AJOB 20
1	1.1/2	1,29	310	AJOB 25
1.1/4	2	1,39	275	AJOB 30
1.1/2	2.1/4	1,70	275	AJOB 32
2	2.7/8	2,01	135	AJOB 38