

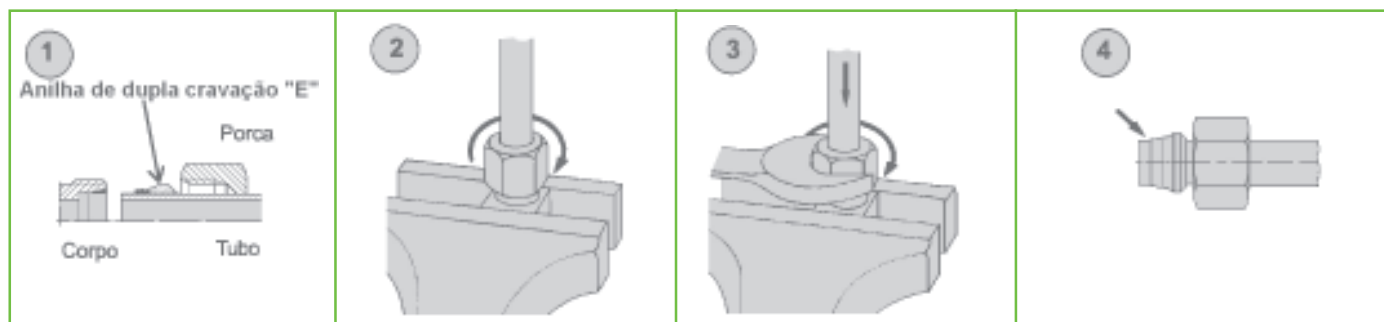
Informações técnicas – Instruções para a montagem

Conexões com anilhas de dupla cravação "E"

Montagem com dispositivos de montagem temperados

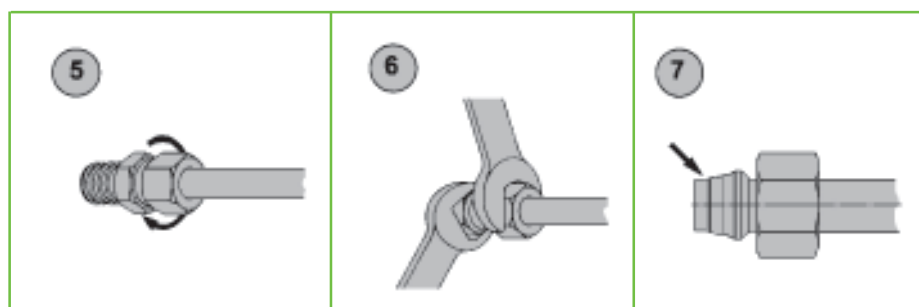
Preparar o tubo conforme descrito na página 39.
Observar as indicações quanto à lubrificação.

Pré-montagem



- 1 Colocar a porca e a anilha de dupla cravação sobre o tubo
Observação: A borda cortante da anilha deverá estar voltada para a extremidade do tubo.
- 2 Rosquear a porca com a mão até encontrar resistência.
- 3 Empurrar o tubo contra o batente do corpo da conexão de pré-montagem lubrificada, apertando a porca com a chave por aproximadamente 1 1/4 voltas.
- 4 **Controle da pré-montagem**
Depois da pré-montagem, desmontar a conexão do tubo soltando a porca. O colar visível deverá preencher o espaço em frente da borda cortante. A anilha poderá ser girada mas não ser deslocada axialmente.

Montagem final no corpo da conexão



- 5 Rosquear a porca com a mão até encontrar resistência.
- 6 Apertar a porca com a chave por aproximadamente 1/4 a 1/3 de volta, mantendo o corpo da conexão em posição com outra chave.
- 7 **Controle da montagem final**
Depois do aperto final, desmontar a porca. O colar visível deverá preencher o espaço em frente da borda cortante. Se não for suficiente, apertar um pouco mais. A anilha poderá ser girada mas não se deslocará axialmente.

Instalação final de conexões pré-montadas

É feita como descrito acima para a instalação final no corpo da conexão. Depois que a porca tiver sido rosqueada até o batente, se aperta mais 1/4 a 1/3 de volta acima do ponto de aumento de torque, segurando o corpo da conexão com outra chave.