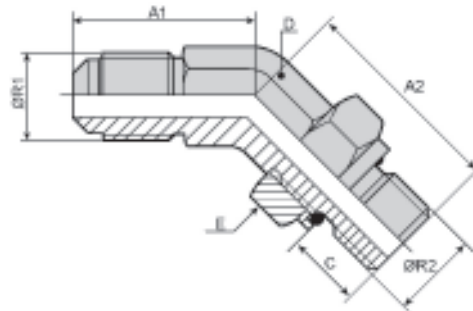
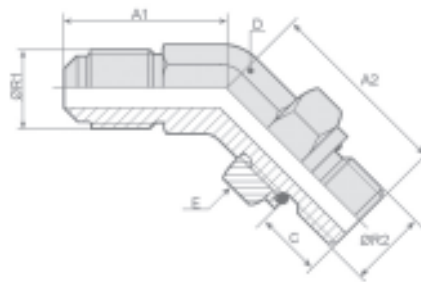


## Joelho macho 45° orientável JIC 37° com rosca UNF



Ø ext. do tubo mm	pol	Ø R1 JIC37°	Ø R2 UNF	A1	A2	C	D	E	código para pedidos
6	1/4	7/16 - 20	7/16 - 20	18,3	26,7	9	11	14	AJJ45CP4x7/16UNF
8	5/16	1/2 - 20	1/2 - 20	19,6	26,7	9	13	16	AJJ45CP5x1/2UNF
10	3/8	9/16 - 18	9/16 - 18	21,1	29	10	14	17	AJJ45CP6x9/16UNF
12	1/2	3/4 - 16	3/4 - 16	24,9	33	11	19	22	AJJ45CP8x3/4UNF
14	–	7/8 - 14	7/8 - 14	28,2	38,6	12,5	22	27	AJJ45CP10x7/8UNF
15	–	7/8 - 14	7/8 - 14	28,2	38,6	12,5	22	27	AJJ45CP10x7/8UNF
16	5/8	7/8 - 14	7/8 - 14	28,2	38,6	12,5	22	27	AJJ45CP10x7/8UNF
18	–	1.1/16 - 12	1.1/16 - 12	32,5	43,9	15	27	32	AJJ45CP12x1.1/16UNF
20	3/4	1.1/16 - 12	1.1/16 - 12	32,5	43,9	15	27	32	AJJ45CP12x1.1/16UNF
25	1	1.5/16 - 12	1.5/16 - 12	37,3	47,2	15	33	38	AJJC45CP16x1.5/16UNF

## Joelho macho 45° orientável JIC 37° com rosca métrica



Ø ext. do tubo mm	pol	Ø R1 JIC 37°	Ø R2 métrica	A1	A2	C	D	E	código para pedidos
6	1/4	7/16 - 20	10X1	18,3	26,7	7,5	11	13	AJJ45CP 4xM10x1
6	1/4	7/16 - 20	14X1,5	21,1	29	8,5	14	17	AJJ45CP 4xM14x1,5
10	3/8	9/16 - 18	14X1,5	21,1	29	8,5	14	17	AJJ45CP 6xM14x1,5
12	1/2	3/4 - 16	18X1,5	24,9	33	9	19	22	AJJ45CP 8xM18x1,5
12	1/2	3/4 - 16	22X1,5	28,2	38,6	10,5	22	27	AJJ45CP 8xM22x1,5
14	–	7/8 - 14	22X1,5	28,2	38,6	10,5	22	27	AJJ45CP 10xM22x1,5
15	–	7/8 - 14	22X1,5	28,2	38,6	10,5	22	27	AJJ45CP 10xM22x1,5
16	5/8	7/8 - 14	22X1,5	28,2	38,6	10,5	22	27	AJJ45CP 10xM22x1,5