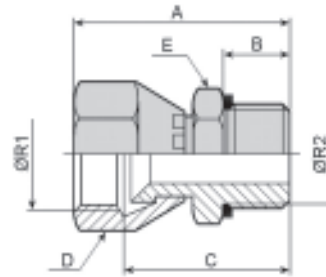
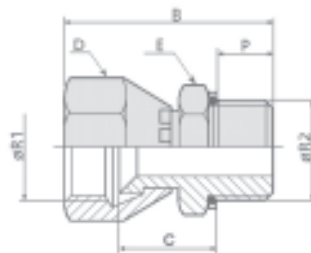


União macho JIC 37° com porca giratória



Com rosca métrica

Ø ext. do tubo mm	pol	Ø R1 JIC37°	Ø R2 métrica	A	B	C	D	E	código para pedidos
6	1/4	7/16 - 20	M10x1	33,4	8	24,5	16	16	AJAMB 4xM10x1
8	5/16	1/2 - 20	M12x1,5	35,3	8,7	25,5	19	19	AJAMB 5xM12x1,5
10	3/8	9/16 - 18	M14x1,5	36,1	8,7	26,4	19	19	AJAMB 6xM14x1,5
12	1/2	3/4 - 16	M16x1,5	41,9	10	31	22	22	AJAMB 8xM16x1,5
12	1/2	3/4 - 16	M18x1,5	48,5	11	32,1	22	22	AJAMB 8xM18x1,5
14	–	7/8 - 14	M22x1,5	53,4	12,7	35,8	27	27	AJAMB 10xM22x1,5
15	–	7/8 - 14	M22x1,5	53,4	12,7	35,8	27	27	AJAMB 10xM22x1,5
16	5/8	7/8 - 14	M22x1,5	53,4	12,7	35,8	27	27	AJAMB 10xM22x1,5
18	–	1.1/16 - 12	M27x2	53,4	15	39	32	32	AJAMB 12x1M27x2
20	3/4	1.1/16 - 12	M27x2	53,4	15	39	32	32	AJAMB 12x1M27x2
25	1	1.5/16 - 12	M33x2	57,5	15	42,1	38	41	AJAMB 16xM33x2



Com rosca BSP

Ø ext. do tubo mm	pol	Ø R1 JIC37°	Ø R2 BSP	B	C	D	E	P	código para pedidos
6	1/4	7/16 - 20	1/8	32,1	16,9	16	16	6,3	AJAMB 4x1/8 BSP
6	1/4	7/16 - 20	1/4	35,3	16,9	16	19	9,5	AJAMB 4x1/4 BSP
8	5/16	1/2 - 20	1/4	36,3	17	16	19	9,5	AJAMB 5x1/4 BSP
10	3/8	9/16 - 18	1/4	37,2	18	19	19	9,5	AJAMB 6x1/4 BSP
10	3/8	9/16 - 18	3/8	38,2	19	19	22	9,5	AJAMB 6x3/8 BSP
12	1/2	3/4 - 16	3/8	40,9	20,5	22	22	9,5	AJAMB 8x3/8 BSP
12	1/2	3/4 - 16	1/2	44,4	20,5	22	30	13	AJAMB 8x1/2 BSP
14	–	7/8 - 14	1/2	48,9	23,2	27	30	13	AJAMB 10x1/2 BSP
15	–	7/8 - 14	1/2	48,9	23,2	27	20	13	AJAMB 10x1/2 BSP
16	5/8	7/8 - 14	1/2	48,9	23,2	27	30	13	AJAMB 10x1/2 BSP
18	–	1.1/16 - 12	3/4	51,5	24	32	36	13	AJAMB 12x3/4 BSP
20	3/4	1.1/16 - 12	3/4	51,5	24	32	36	13	AJAMB 12x3/4 BSP
25	1	1.5/16 - 12	3/4	56,4	28	38	36	13	AJAMB 16x3/4 BSP
25	1	1.5/16 - 12	1	59,4	28	38	46	16	AJAMB 16x1 BSP
30	–	1.5/8 - 12	1.1/4	64,6	32,5	50	50	16	AJAMB 20x1.1/4 BSP
32	1.1/4	1.5/8 - 12	1.1/4	64,6	32,5	50	50	16	AJAMB 20x1.1/4 BSP
38	1.1/2	1.7/8 - 12	1.1/4	70,2	35	60	50	16	AJAMB 24x1.1/4 BSP
38	1.1/2	1.7/8 - 12	1.1/2	70,2	35	60	60	16	AJAMB 24x1.1/2 BSP