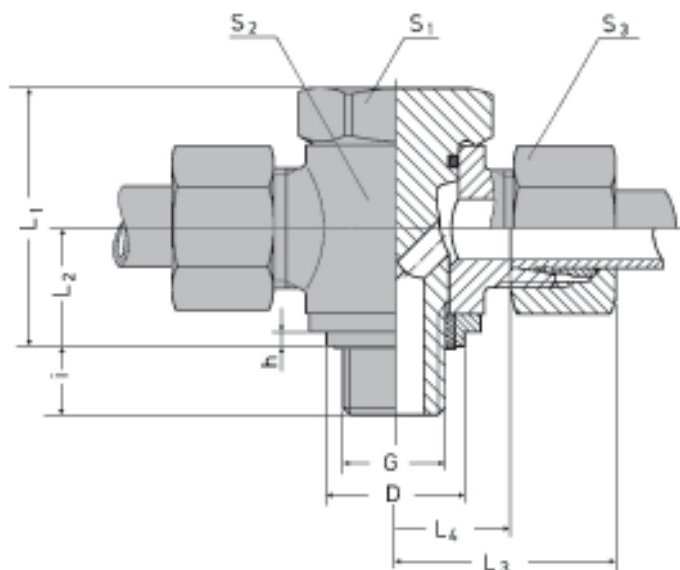


União orientável dupla (banjo)

Rosca G: BSP

Pode ser usado para alojamento
segundo DIN 3852 (ISO 1179)



Obs.: Para solicitar a peça montada com a anilha E2, substituir E por E2 no "código para pedidos"

Série	PB	Ø ext.tubo OD	G	MA ¹⁾ (Nm)	L ₁	L ₂	L ₃	L ₄ aprox.	i	S ₁	S ₂	S ₃	D	h	h ₁	kg por 100 peças	código para pedidos com junta cortante
L	400	6	1/8" BSP	25	21	10	28	13	8	19	19	14	14,9	1,5	4	8,500	AEUOD 6Lx1/8 BSP
		8	1/4" BSP	50	27	13,5	29	14,5	12	22	22	17	18,9	2	5	14,500	AEUOD 8Lx1/4 BSP
		10	1/4" BSP	50	27	13,5	30	15,5	12	22	22	19	18,9	2	5	16,500	AEUOD 10Lx1/4 BSP
		12	3/8" BSP	90	33	16,5	33	18	12	27	27	22	22,9	2,5	5	23,500	AEUOD 12Lx3/8 BSP
	315	15	1/2" BSP	130	42	19,5	37	22	14	32	32	27	26,9	3	5,5	38,000	AEUOD 15x1/2 BSP
		18	1/2" BSP	150	43	21,5	38	21,5	14	32	36	32	26,9	3	5,5	45,000	AEUOD 18x1/2 BSP
		22	3/4" BSP	250	48	24	45	27	16	41	46	36	32,9	3	5,5	79,500	AEUOD 22x3/4 BSP
		250	28	1" BSP	400	59,5	30,5	48	31,5	18	46	50	41	39,9	3	7	108,000
35	1.1/4" BSP		600	70,5	35,5	57	35,5	20	60	60	50	49,9	3	7	172,000	AEUOD 35x1.1/4 BSP	
42	1.1/2" BSP		800	80	40,5	63	40	22	65	70	60	55,9	3	7	275,000	AEUOD 42x1.1/2 BSP	
S	400	6	1/4" BSP	50	27	13,5	31	16,5	12	22	22	17	18,9	2	5	15,000	AEUOD 6Sx1/4 BSP
		8	1/4" BSP	50	27	13,5	31	16,5	12	22	22	19	18,9	2	5	16,000	AEUOD 8Sx1/4 BSP
		10	3/8" BSP	90	33	16,5	35	18,5	12	27	27	22	22,9	2,5	5	25,500	AEUOD 10Sx3/8 BSP
		12	3/8" BSP	100	33	16,5	35	18,5	12	27	27	24	22,9	2,5	5	27,500	AEUOD 12Sx3/8 BSP
	315	14	1/2" BSP	130	42	19,5	41	23	14	32	32	27	26,9	3	5,5	41,800	AEUOD 14x1/2 BSP
		16	1/2" BSP	150	43	21,5	41	22,5	14	32	36	30	26,9	3	5,5	48,000	AEUOD 16x1/2 BSP
		20	3/4" BSP	250	48	24	49	27,5	16	41	46	36	32,9	3	5,5	87,500	AEUOD 20x3/4 BSP
		25	1" BSP	400	59,5	30,5	55	31	18	46	50	46	39,9	3	7	132,000	AEUOD 25x1 BSP
250	30	1.1/4" BSP	600	70,5	35,5	63	36,5	20	60	60	50	49,9	3	7	200,000	AEUOD 30x1.1/4 BSP	
	38	1.1/2" BSP	800	80	40,5	72	41	22	65	70	60	55,9	3	7	313,000	AEUOD 38x1.1/2 BSP	

¹⁾ Torque sugerido para o parafuso central.

Vedação macia de Perbunan® - Faixa de temperatura de - 25°C a + 100°C. Se desejado, disponível em Viton® (- 25°C a + 100°C).